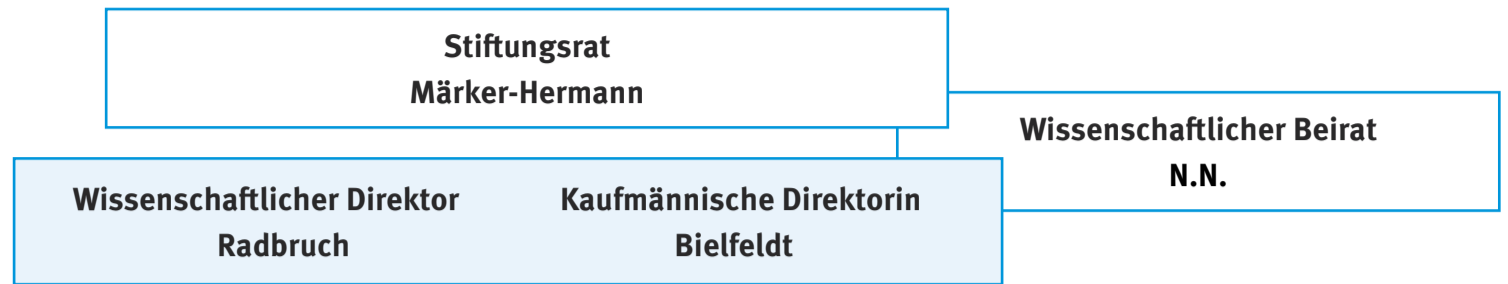


- Arbeitssicherheit
- Biologische Sicherheit
- Gleichstellung
- Inklusion
- Ombudsperson
- Tierschutz
- Datenschutz



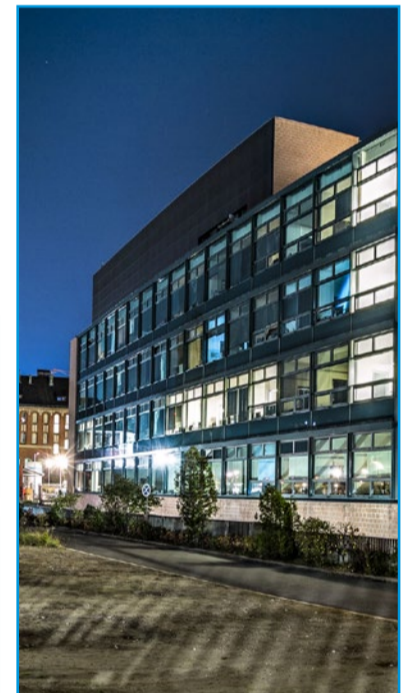
## Pathophysiologie rheumatischer Entzündungen

Signaltransduktion Baumgrass	Glukokortikoide & Bioenergetik Buttgereit (1a)	Schwiete-Labor Mikrobiota und Entzündung Chang (3)	Entwicklung des Immunsystems Diefenbach (1d)	B-Zell Gedächtnis Dörner (1a)
Immodynamik Hauser (1a)	Entzündungsmechanismen Hegazy (1b)	Autoimmunologie Hiepe/Alexander (1a)	Chronisch entzündliche Erkrankungen des Kindes- und Jugendalters Kallinich (1f)	Chronische Entzündung Kruglov
Lymphozytenentwicklung Melchers	Biophysikalische Analytik Niesner (2)	Immun-Epigenetik Polansky (1e)	Zellbiologie Radbruch	Angeborene Immunität Romagnani (1b)
TheRAdiagnostics Skriner (1a)	Makrophagen in chronischer Entzündung Triantafyllopoulou (1a)	Allergologie Worm (1c)	N.N.	



<b>Regenerative Rheumatologie</b>
Pitzer-Labor Arthroseforschung Löhning (1a)
Therapeutische Genregulation Mashreghi

<b>Epidemiologie und Versorgungsforschung</b>	
Versorgungsforschung Albrecht (komm.)	Kinder- & Jugendrheumatologie Minden (1f)
Spondyloarthritiden Poddubnyy (1b)	Pharmakoepidemiologie Strangfeld



## Technologie-Plattformen, Servicelabore und Zentrale Einrichtungen

Zentrallabor für Zytometrie und Zellsortierung (FCCF) Chang, Kaiser	Zentrallabor für Massenzytometrie (MCCF) Mei, Grützkau	Zentrallabor für Mikroskopie (CINIMA) Hauser, Niesner	Immunmonitoring Grützkau	Regine von Ramin Labor Molekulare Rheumatologie Grützkau, Häupl, Mashreghi
Tierzucht und Embryotechnologie-Labor Reiske	Zentrallabor Lehmann	Zentrale Einrichtungen: Verwaltung, Wissenschaftliche Koordination, Öffentlichkeitsarbeit, IT-Service, Medienküche, Bibliothek, Warenlager		

## Partnereinrichtungen mit denen das DRFZ Liaison-Gruppen betreibt

<b>(1) Charité – Universitätsmedizin Berlin</b> (a) Rheumatologie und Klinische Immunologie, Burmester (b) Gastroenterologie, Infektiologie und Rheumatologie, Siegmund (c) Dermatologie, Venerologie und Allergologie, Ghoreschi (d) Institut für Mikrobiologie und Hygiene, Diefenbach	(e) Berlin-Brandenburg Center für Regenerative Therapien, BCRT (f) Klinik für Pädiatrie m. S. Pneumologie und Immunologie mit Intensivmedizin, Mall <b>(2) Freie Universität Berlin, Veterinärmedizinische Fakultät</b> <b>(3) Technische Universität Berlin, Fachbereich Biotechnologie</b>
--	---