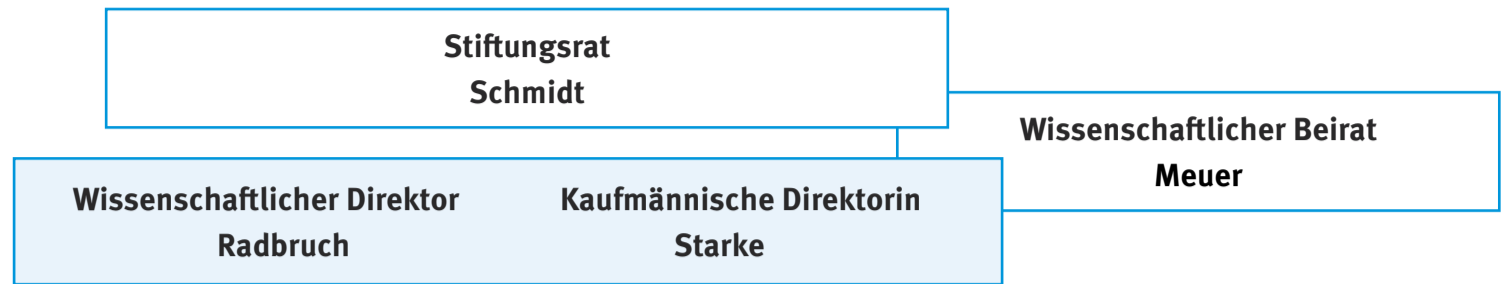


- Arbeitssicherheit
- Biologische Sicherheit
- Gleichstellung
- Inklusion
- Ombudsperson
- Tierschutz
- Datenschutz



Pathophysiologie rheumatischer Entzündungen Leitung: Radbruch

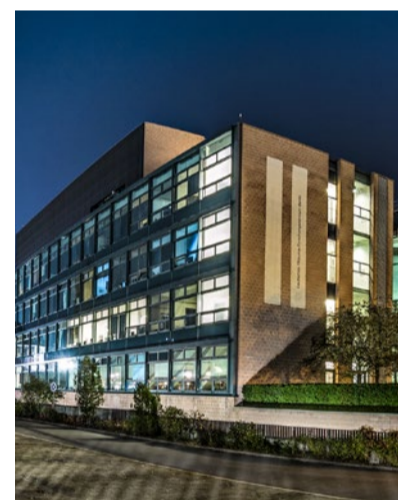
Signaltransduktion Baumgrass	Glukokortikoide & Bioenergetik Buttgereit (1a)	Schwiete-Labor Mikrobiota und Entzündung Chang (3)	Entwicklung des Immunsystems Diefenbach (1d)	B-Zell Gedächtnis Dörner (1a)
Immodynamik Hauser (1a)	Entzündungsmechanismen Hegazy (1b)	Autoimmunologie Hiepe/Alexander (1a)	Chronisch entzündliche Erkrankungen des Kindes- und Jugendalters Kallinich (1f)	Chronische Entzündung Kruglov
Humorale Immunantwort Kubagawa	Lymphozytenentwicklung Melchers	Biophysikalische Analytik Niesner (2)	Immun-Epigenetik Polansky (1e)	Zellbiologie Radbruch
Angeborene Immunität Romagnani (1b)	TheRA diagnostics Skriner (1a) in Vorbereitung	Systembiologie der Entzündung Thurley	Makrophagen in chronischer Entzündung Triantafyllopoulou (1a)	Allergologie Worm (1c)

Regenerative Rheumatologie Leitung (komm.): Radbruch

Therapeutische Genregulation Mashreghi	Pitzer-Labor Arthroseforschung Löhning (1a)
---	--

Epidemiologie und Versorgungsforschung Leitung (komm.): Radbruch

Kinder- & Jugendrheumatologie Minden (1f)	Pharmakoepidemiologie Strangfeld
Versorgungsforschung Albrecht (komm.)	Spondyloarthritiden Podubnyy (1b)



Technologie-Plattformen, Servicelabore und Zentrale Einrichtungen

Zentrallabor für Zytometrie und Zellsortierung (FCCF) Chang, Kaiser	Zentrallabor für Massenzytometrie (MCCF) Mei, Grützkau	Zentrallabor für Mikroskopie (CINIMA) Hauser, Niesner	Immunmonitoring Grützkau	Regine von Ramin Labor Molekulare Rheumatologie Grützkau, Häupl, Mashreghi
Tierzucht und Embryotechnologie-Labor Pfeffer	Zentrallabor Lehmann	Zentrale Einrichtungen: Verwaltung, Wissenschaftliche Koordination, Öffentlichkeitsarbeit, IT-Service, Medienküche, Bibliothek, Empfang, Warenlager		

Partnereinrichtungen mit denen das DRFZ Liaison-Gruppen betreibt

(1) Charité – Universitätsmedizin Berlin (a) Rheumatologie und Klinische Immunologie, Burmester (b) Gastroenterologie, Infektiologie und Rheumatologie, Siegmund (c) Dermatologie, Venerologie und Allergologie, Ghoreschi (d) Institut für Mikrobiologie und Hygiene, Diefenbach	(e) Berlin-Brandenburg Center für Regenerative Therapien, BCRT, Volk (f) Klinik für Pädiatrie m. S. Pneumologie und Immunologie mit Intensivmedizin, Mall (2) Freie Universität Berlin, Veterinärmedizinische Fakultät (3) Technische Universität Berlin, Fachbereich Biotechnologie
--	---